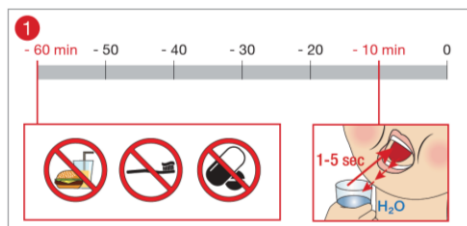
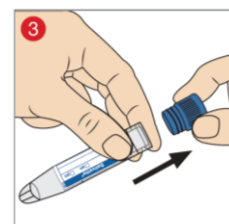


Vážení pacient,

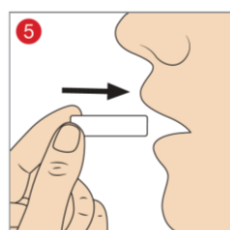
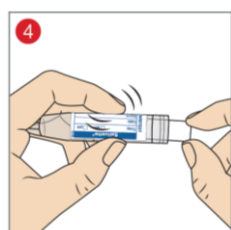
radi by sme Vás informovali o postupe odberu slín. V deň odberu nefajčite, nekonzumujte žuvací tabak a sladké drevko. Je nutné **zamedziť znečisteniu** odberovej nádoby **masťami a krémami** s obsahom **hydrokortizónu** !!!



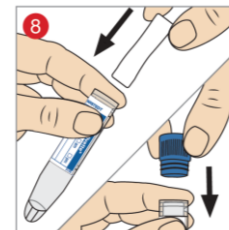
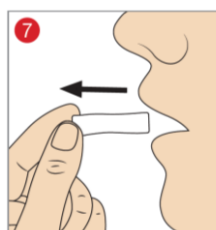
23:00



Odber slín by mal byť vykonaný **o 23:00 hod., najskôr 60 minút** po vyčistení zubov, po jedle, príjme tekutín alebo po perorálnom užití liekov. **10 minút** pred odberom vzorky vypláchnite ústa po dobu 1-5 sekúnd vodou. Umyte a osušte si ruky.



2 minúty



Dvoma prstami vyberte savý valček z otvorenej sady Salivette® Cortisol a vložte ho do úst. Tampón by mal byť ponechaný v ústach **po dobu 2 minút bez žuvania**.

Dvoma prstami vyberte tampón z úst a ihneď ho vložte do skúmavky a uzavrite modrou zátkou. Vzorku uskladnite **v chladničke**.

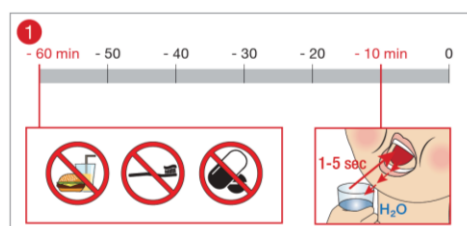
O výsledku vyšetrenia Vás bude informovať Váš ošetrojúci lekár. Ďakujeme za spoluprácu.

SK-LAB s.r.o. – Klinické laboratórium

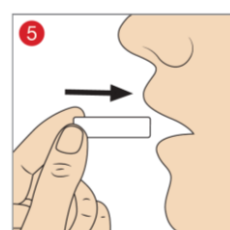
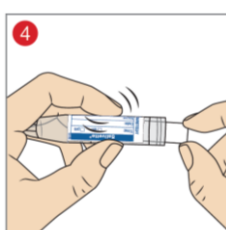
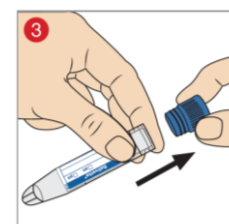
Zdroj obrázkov: www.sarstedt.com

Vážení pacient,

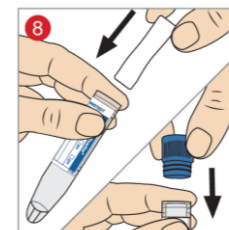
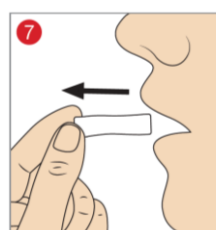
radi by sme Vás informovali o postupe odberu slín. V deň odberu nefajčite, nekonzumujte žuvací tabak a sladké drevko. Je nutné **zamedziť znečisteniu** odberovej nádoby **masťami a krémami** s obsahom **hydrokortizónu** !!!



23:00



2 minúty



Dvoma prstami vyberte savý valček z otvorenej sady Salivette® Cortisol a vložte ho do úst. Tampón by mal byť ponechaný v ústach **po dobu 2 minút bez žuvania**.

Dvoma prstami vyberte tampón z úst a ihneď ho vložte do skúmavky a uzavrite modrou zátkou. Vzorku uskladnite **v chladničke**.

O výsledku vyšetrenia Vás bude informovať Váš ošetrojúci lekár. Ďakujeme za spoluprácu.

SK-LAB s.r.o. – Klinické laboratórium

Zdroj obrázkov: www.sarstedt.com